



Fort- und Weiterbildungsangebote  
September 2017 – Juni 2018

# Gesundheit & Soziales



# Grußwort

Sehr geehrte Damen und Herren,

seit 1991 sind wir ein privater, durch unsere Auftraggeber anerkannter und nach AZAV (Akkreditierungs- und Zulassungsverordnung Arbeitsförderung) zertifizierter Bildungsträger.

*„Es ist nicht wenig Zeit, die wir haben, sondern es ist viel Zeit, die wir nicht nutzen“*  
(Seneca)

Die kontinuierliche Weiterbildung von Angestellten und Führungskräften ist immer wichtiger, die Anforderungen an den Arbeitsplatz steigen, Stellenbeschreibungen werden immer komplexer und die Zufriedenheit des Einzelnen nimmt einen höheren Stellenwert ein. Angebote für Fort- und Weiterbildung stellen dabei einen wichtigen Baustein dar. Einerseits binden Sie die Mitarbeiter an sich als Unternehmen, andererseits geben diese Möglichkeiten für persönliche und berufliche Weiterentwicklung.

Gern beraten wir Sie unter 03437 / 7075 116 oder per Mail unter [cindy.juhrich@ifu-grimma.de](mailto:cindy.juhrich@ifu-grimma.de) zu unseren Angeboten und entsprechenden Fördermöglichkeiten.

Wir freuen uns auf Ihr kommen!

## **📍 Wir kommen auch gern zu Ihnen!**

Mit einer Veranstaltung bei Ihnen im Haus können Sie ihr Personal in Klein-Gruppen oder als komplettes Team gezielt schulen. Die Themen reichen von den in der Broschüre angebotenen Inhalten bis hin zu individuell entwickelten und erstellten Fortbildungen. Gern können Sie, die von Ihnen gewünschten Ideen und Themen bei uns anfragen. Zusammen werden wir eine ganz persönliche Weiterbildung für Ihre Einrichtung erarbeiten und gestalten.

Die Termine sowie Zeiten können von Ihnen festgelegt werden.

Wir stehen bei Rückfragen gern telefonisch unter 03437 7075116 oder per Mail unter [cindy.juhrich@ifu-grimma.de](mailto:cindy.juhrich@ifu-grimma.de) zur Verfügung.

# Inhaltsverzeichnis

Inhouse-Schulung	4
Gesprächsführung mit demenzkranken Menschen	5
Deeskalation	6
Demenz	7
Erste Hilfe – Grundlehrgang	8
Erste Hilfe – Fortbildung	9
Expertenstandards	10
Hygiene	11
Kinästhetik in der Altenpflege	12
Kommunikation	13
Krankheitslehre	14
Stärkung der Leitungskompetenzen	15
Palliative Care – Einführung	16
Palliative Care – Vertiefung	17
Rechte und Pflichten von Pflegefachkräften	18
Rechte und Pflichten von Pflegehilfskräften	19
Sexualität	20
Trauerarbeit	21
Weiterbildung zum/r Pflegeassistenten/in	22
Betreuungskraft nach § 43b, 53c SGB XI	23
Aufbauseminar 1 für Betreuungskräfte	24
Aufbauseminar 2 für Betreuungskräfte	25
Aufbauseminar 3 für Betreuungskräfte	26
Aufbauseminar 4 für Betreuungskräfte	27
Aufbauseminar 5 für Betreuungskräfte	28
Aufbauseminar 6 für Betreuungskräfte	29
Aufbauseminar 7 für Betreuungskräfte	30
Aufbauseminar 8 für Betreuungskräfte	31
Aufbauseminar 9 für Betreuungskräfte	32
Aufbauseminar 10 für Betreuungskräfte	33
Aufbauseminar 11 für Betreuungskräfte	34

## Mögliche Qualifizierungsinhalte als Inhouse-Schulung

- Gesprächsführung mit demenzkranken Menschen
- Persönliche Grenzen und Grenzerfahrungen
- Beschäftigungs- und Entspannungsmöglichkeiten für Schwerstdeutsche
- Vertiefung der Kommunikation mit Angehörigen, Kollegen und Behörden
- Pflegehilfe zur Unterstützung von Lebensfunktionen
- Hygiene und Hygienerichtlinien in der stationären und häuslichen Pflege
- Schmerzbehandlungen, Schmerzmittel
- Wundversorgung
- Praxisnahes Mobilitätstraining
- Transfertechniken
- Expertenstandards wie Dekubitus, Kontraktur, Sturz, Mobilität oder Ernährung
- Begleiten von Menschen im Sterben
- Spezifische Arbeitstechniken
- Gerontologie und Biografie
- Bewegen – Ressourcenaktivierung
- Körpersprache
  
- Konflikt- und Stressmanagement
- Betriebliches Gesundheitsmanagement

### Unterrichtszeit & Kosten

Inhouse-Schulungen werden je nach Bedarf individuell für Ihr Unternehmen angepasst und kalkuliert. Bitte wenden Sie sich bei Interesse an unsere Ansprechpartner.

### Zielgruppe / Nachweis

Pflegefachkräfte sowie Pflegehilfskräfte in stationären und ambulanten Pflegeeinrichtungen. Jeder Teilnehmer erhält im Anschluss eine Teilnahmebestätigung mit den Schwerpunkten des Seminars.

# Gesprächsführung mit demenzkranken Menschen

Wissen und Methoden, um mit demenzkranken Menschen zu kommunizieren

## Beschreibung

Menschen mit Alzheimer oder einer anderen Form der Demenz verlieren nach und nach die Fähigkeit mit ihrer Umwelt in Kontakt zu treten. Dies wird von beiden Seiten als sehr schwierig empfunden und ruft bei den Betroffenen unterschiedliche Gefühle hervor, häufig dominieren Wut und Trauer gleichzeitig. Die Betroffenen leben in ihrer eigenen Welt und ihnen ist der Zugang zu der unseren verwehrt, daher müssen wir sie dort abholen, wo sie sich gerade befinden und ihnen ein Gefühl des Verstehens vermitteln. Das Wissen um Methoden mit demenzkranken Menschen zu kommunizieren, ermöglicht einen professionellen und von Wertschätzung geprägten Pflegealltag.

## Schwerpunkte

Grundlagenwissen zum Thema Demenz, Sensibilität/ Wertschätzung, eigene Einstellung, Formen und Wege der Kommunikation, Erinnerungskiste/ Erinnerungsbuch, spezielle Gesprächsführungstechnik, Rollenspiele, Psychohygiene

## Unterrichtszeit & Kosten

8.00 Uhr bis 15.00 Uhr  
**120,00 € pro Person\*** inkl. MwSt.

## Zielgruppe

Pflegefachkräfte sowie Pflegehilfskräfte in stationären und ambulanten Pflegeeinrichtungen.

Kursnummer  
**SOZ01**

*\*Der angegebene Preis beinhaltet die benötigten Unterrichtsmaterialien sowie Kaffee, Tee und Gebäck. Inkl. Teilnahmebestätigung mit den Inhalten des Seminars.*

# Deeskalation

## Umgang mit herausfordernden und Gewalt geprägten Situationen

### Beschreibung

Das Thema „Gewalt“ und das daraus resultierende herausfordernde Verhalten der Bewohner spielt eine immer größere Rolle im Pflegealltag.

Was gibt es für Ursachen? Wo gibt es Grenzen?

Wie kann ich professionell reagieren und handeln? Wie kann ich meine Sicherheit in Gewaltsituation erhöhen? Welche Möglichkeiten habe ich im Voraus den Situation entgegen zu wirken?

Wir geben Ihnen Anregungen für die Methode „Kommunikation zur Deeskalation“.

Rollenspiele - Praxisbeispiele

### Unterrichtszeit & Kosten

8.00 Uhr bis 13.00 Uhr

**70,00 € pro Person\*** inkl. MwSt.

### Zielgruppe

Pflegefachkräfte sowie Pflegehilfskräfte in stationären und ambulanten Pflegeeinrichtungen.

Kursnummer  
**SOZ02**

*\*Der angegebene Preis beinhaltet die benötigten Unterrichtsmaterialien sowie Kaffee, Tee und Gebäck.  
Inkl. Teilnahmebestätigung mit den Inhalten des Seminars.*

# Demenz

Vertiefung der Demenzformen, Begleitung und Kommunikation sowie Therapie- und Behandlungsmöglichkeiten

## Beschreibung

Es wird Ihnen ein Überblick der häufigsten und wichtigsten Demenzformen sowie das Erscheinungsbild vermittelt und aufgefrischt.

Nützliche, an der Praxis orientierte Umgangs- sowie Kommunikationsformen werden geübt. Auf die Interventionen zur Konfliktminderung, bis hin zur Vermeidung dieser wird konkret eingegangen.

Durch Erfahrungsberichte und Erarbeitung neuer Ansätze werden diese festgehalten und anschließend praktisch geübt.

Mögliche Therapieansätze werden vermittelt und therapeutische Anwendungen diskutiert sowie abgegrenzt.

## Unterrichtszeit & Kosten

8.00 Uhr bis 15.00 Uhr  
**120,00 € pro Person\*** inkl. MwSt.

## Zielgruppe

Pflegefachkräfte sowie Pflegehilfskräfte in stationären und ambulanten Pflegeeinrichtungen.

Kursnummer  
**SOZ03**

*\*Der angegebene Preis beinhaltet die benötigten Unterrichtsmaterialien sowie Kaffee, Tee und Gebäck. Inkl. Teilnahmebestätigung mit den Inhalten des Seminars.*

# Erste Hilfe – Grundlehrgang

## Allgemeine Verhaltensweisen in Notfallsituationen

### **Schwerpunkte**

- Allgemeine Verhaltensweisen in Notfallsituationen
- Bewusstseinsstörungen – Störungen von Atmung und Herz-Kreislauf
- Anwendung des AES-Gerätes
- Akute Erkrankungen und Verletzungen
- Stabile Seitenlage
- Erste Hilfe in Schocksituationen
- Herz-Lungen-Wiederbelebung
- Grundlagen der Defibrillation
- Wunden und bedrohliche Blutungen
- Knochenbrüche und Gelenkverletzungen
- Thermische Schäden, Elektrounfälle
- Vergiftungen - Verätzungen
- Praktische Fallbeispiele

### **Unterrichtszeit & Kosten**

8.00 Uhr bis 15.00 Uhr  
**25,00 € pro Person\***

### **Zielgruppe**

Pflegefachkräfte sowie Pflegehilfskräfte in stationären und ambulanten Pflegeeinrichtungen.

Kursnummer  
**SOZ04**

*\*Der angegebene Preis beinhaltet die benötigten Unterrichtsmaterialien sowie Kaffee, Tee und Gebäck.  
Inkl. Teilnahmebestätigung mit den Inhalten des Seminars.*



# Erste Hilfe – Fortbildung

Vertiefung und Auffrischung sowie Anwendung von Verhaltensweisen in Notfallsituationen

## **Schwerpunkte**

- Vertiefung und Auffrischung der bereits erworbenen Kenntnisse zu Verhaltensweisen in Notfallsituationen
- Neuerungen werden theoretisch, aber vor allem in praktischen Übungen gefestigt
- Bewusstseinsstörungen – Störungen von Atmung und Herz-Kreislauf
- Anwendung des AES-Gerätes
- Akute Erkrankungen und Verletzungen
- Stabile Seitenlage
- Erste Hilfe in Schocksituationen
- Herz-Lungen-Wiederbelebung
- Grundlagen der Defibrillation
- Wunden und bedrohliche Blutungen
- Knochenbrüche und Gelenkverletzungen
- Thermische Schäden, Elektrounfälle
- Vergiftungen – Verätzungen

## **Unterrichtszeit & Kosten**

8.00 Uhr bis 15.00 Uhr  
**25,00 € pro Person\***

## **Zielgruppe**

**Aller 2 Jahre muss diese Fortbildung von den betrieblichen Ersthelfern absolviert werden!**

Pflegfach und -hilfskräfte in stationären und ambulanten Pflegeeinrichtungen.

Kursnummer  
**SOZ05**

*\*Der angegebene Preis beinhaltet die benötigten Unterrichtsmaterialien sowie Kaffee, Tee und Gebäck. Inkl. Teilnahmebestätigung mit den Inhalten des Seminars.*

# Expertenstandards

## Instrumente, um die Qualität in Pflegeeinrichtungen zu verbessern

Durch das Pflege-Weiterentwicklungsgesetz wurde den Vertragsparteien nach § 113 SGB XI die Entwicklung und Neuerung von Expertenstandards übertragen. Die Vertragsparteien sind Pflegeeinrichtungen und Vertreter der Krankenkassen.

### Mögliche Expertenstandards

- Schmerzmanagement (akute oder chronische)
- Dekubitusprophylaxe
- Sturzprophylaxe
- Wundmanagement
- Harninkontinenz
- Ernährungsmanagement
- Mobilität
- Deprivationsprophylaxe - Vereinsamung

### Unterrichtszeit & Kosten

8.00 Uhr bis 11.30 Uhr  
**35,00 € pro Person\*** inkl. MwSt.

### Zielgruppe

Pflegefachkräfte sowie Pflegehilfskräfte in stationären und ambulanten Pflegeeinrichtungen.

Kursnummer  
**SOZ06**

*\*Der angegebene Preis beinhaltet die benötigten Unterrichtsmaterialien sowie Kaffee, Tee und Gebäck.  
Inkl. Teilnahmebestätigung mit den Inhalten des Seminars.*

## Hygienestandards praktikabel im Alltag integrieren und umsetzen

### Beschreibung

Sie bekommen einen Exkurs in die gesetzlichen Anforderungen sowie einen Umriss der Neuerungen.

Ziel des Seminars ist es, ihre Maßnahmen so zu optimieren und installieren, dass ein reibungsloser Ablauf in der Einrichtung stattfinden kann.

Wie kann der Hygienestandard optimal und für jeden in den Arbeitsalltag praxisnah eingesetzt sowie gestaltet werden? Welche Methoden gibt es, um diese routinemäßig in die tägliche Arbeit zu integrieren? Welche Gefahren bringt die Unachtsamkeit und mangelnde Ausführung der Hygienestandards durch inadäquaten Umgang mit Hygienemaßnahmen mit sich? Diese können für jeden Einzelnen, aber auch die Einrichtung erhebliche Folgen nach sich ziehen. Man wird für die Bedeutung und Achtsamkeit einer stimmigen Ausführung sensibilisiert. So können die Arbeitsabläufe routiniert und bestmöglich durchgeführt werden. (Verweis auf die RKI-Richtlinien)

Es wird eine Erstellung und Überwachung von Hygiene- und Desinfektionsplänen erarbeitet. Auch über Verhütung und Bekämpfung von Infektionen und Keimen sowie steriles Arbeiten wird gesprochen.

(Praktische Durchführung und Anleitungen)

### Unterrichtszeit & Kosten

8.00 Uhr bis 15.00 Uhr

**120,00 € pro Person\*** inkl. MwSt.

### Zielgruppe

Pflegefachkräfte sowie Pflegehilfskräfte in stationären und ambulanten Pflegeeinrichtungen.

Kursnummer  
**SOZ07**

*\*Der angegebene Preis beinhaltet die benötigten Unterrichtsmaterialien sowie Kaffee, Tee und Gebäck. Inkl. Teilnahmebestätigung mit den Inhalten des Seminars.*

# Kinästhetik in der Altenpflege

Der Körper und die Bewegung als Kommunikationsmittel in der Pflege mit den an Demenz erkrankten Menschen

## Beschreibung

Kinästhetik ist die Bewegungswahrnehmung und die Empfindung für Bewegung. Sie erhalten einen Umriss über die Definition und Herkunft der Kinästhetik.

Die 6 Kinästhetik-Konzepte sind die Beschreibung der verschiedenen Aspekte menschlicher Aktivitäten:

1. Interaktion, 2. Anatomie, 3. Bewegung, 4. Anstrengung, 5. Funktion, 6. Umgebung

- Bewegungskompetenz als Grundlage der Gesundheitsentwicklung
- Rückengerechtes Arbeiten – Rückenschule/ Beckenbodengymnastik
- Grundlagen und Stellung der Prävention sowie der medizinischen, beruflichen und sozialen Rehabilitation
- Ernährungsmanagement – Gesundheitsgerechtes Verhalten und Gesundheitsförderung – Fettreduzierung

## Unterrichtszeit & Kosten

8.00 Uhr bis 15.00 Uhr

**120,00 € pro Person\*** inkl. MwSt.

## Zielgruppe

Pflegefachkräfte sowie Pflegehilfskräfte in stationären und ambulanten Pflegeeinrichtungen.

Kursnummer  
**SOZ08**

*\*Der angegebene Preis beinhaltet die benötigten Unterrichtsmaterialien sowie Kaffee, Tee und Gebäck.  
Inkl. Teilnahmebestätigung mit den Inhalten des Seminars.*

# Kommunikation

## Professionelle und wertschätzende Kommunikation mit Angehörigen der Bewohner

### Beschreibung

Wir zeigen Ihnen, wie man Konflikte nutzen und Lösungen zusammen finden kann.

Wie können Kompromisse gefunden sowie die Bedürfnisse und Wünsche der Angehörigen erkannt und mit berücksichtigt werden?

- Angehörige richtig begleiten
- Sprache und Kommunikation in der Pflege als wichtiges Verständigungsmittel
- Verbale und nonverbale Kommunikationsmöglichkeiten zur Deeskalation nutzen
- Praxisbeispiele – Rollenspiele

### Unterrichtszeit & Kosten

8.00 Uhr bis 13.00 Uhr

**70,00 € pro Person\*** inkl. MwSt.

### Zielgruppe

Pflegefachkräfte sowie Pflegehilfskräfte in stationären und ambulanten Pflegeeinrichtungen.

Kursnummer  
**SOZ09**

*\*Der angegebene Preis beinhaltet die benötigten Unterrichtsmaterialien sowie Kaffee, Tee und Gebäck. Inkl. Teilnahmebestätigung mit den Inhalten des Seminars.*

## Die spezifischen Störungs- und Krankheitsbilder im Alter

### Beschreibung

Die Krankheitsbilder werden Ihnen vorgestellt und deren Ursachen erkundet. Der einzelne Krankheitsverlauf- und die Symptome werden aufgefrischt und vertieft.

Was bedeuten degenerative Veränderungen und welche gibt es?

Welche Therapiemöglichkeiten im Rahmen der Pflege gibt es? Was muss ich hinsichtlich der Grundpflege im Umgang mit den spezifischen Störungsbildern beachten?

Welche Umgangsformen sind in Bezug auf die verschiedenen Krankheitsbilder pflegerisch notwendig, um einen möglichst reibungslosen Tagesverlauf zu gewährleisten und in diversen Situationen richtig zu handeln?

### Unterrichtszeit & Kosten

8.00 Uhr bis 15.00 Uhr  
**120,00 € pro Person\*** inkl. MwSt.

### Zielgruppe

Pflegefachkräfte sowie Pflegehilfskräfte in stationären und ambulanten Pflegeeinrichtungen.

Kursnummer  
**SOZ10**

*\*Der angegebene Preis beinhaltet die benötigten Unterrichtsmaterialien sowie Kaffee, Tee und Gebäck.  
Inkl. Teilnahmebestätigung mit den Inhalten des Seminars.*

# Stärkung der Leitungskompetenzen

Qualifizierung für die Übernahme in pflegerischen und verwaltungstechnischen Leitungsfunktionen

## Beschreibung

Die Rolle einer Leitung in einer Pflegeeinrichtung wird vorgestellt und ihre dazugehörigen Aufgaben abgegrenzt.

### **Betrieb, Organisation sowie Recht**

Auffrischung der gesetzlichen Bestimmungen sowie Neuerungen im Gesundheitswesen werden kurz und prägnant näher gebracht. Es werden die Techniken zur Vermittlung des Prozess- und Projektmanagements aufbereitet.

### **Personal- und Qualitätsmanagement**

Planung, Aufbereitung, Erstellung, Nachbereitung bis hin zur Auswertung von Dienstplänen und dem Personalwesen werden vertieft und es werden neue Ansätze für Ihre tägliche Arbeit geschaffen.

Die Kommunikation spielt eine große Rolle, vor allem in der Leitungsposition. Sie lernen neue Möglichkeiten der Kommunikationsvielfalt gegenüber dem Team, der Geschäftsführung und den Bewohnern sowie deren Angehörigen.

Rollenspiele – Praxisbeispiele - Erfahrungsaustausch.

## Unterrichtszeit & Kosten

8.00 Uhr bis 15.00 Uhr  
**130,00 € pro Person\*** inkl. MwSt.

## Zielgruppe

Leitendes Pflegefachpersonal in stationären und ambulanten Pflegeeinrichtungen

Kursnummer  
**SOZ11**

*\*Der angegebene Preis beinhaltet die benötigten Unterrichtsmaterialien sowie Kaffee, Tee und Gebäck. Inkl. Teilnahmebestätigung mit den Inhalten des Seminars.*

# Palliative Care – Einführung

## Grundlagen und erste Einblicke in die Palliative Care Arbeit

### Beschreibung

Was bedeutet der Begriff und welche Grundlagen der Palliative Care Arbeit gibt es?

Ihre Rechte in der Palliative Care werden genau aufgezeigt und in einer Diskussionsrunde mit Praxisbeispielen beleuchtet.

Kommunikation und Sprache der Sterbenden schreibt seine eigenen Regeln und weist neue Möglichkeiten auf. Erfahren Sie mehr über diesen Punkt in Bezug auf die Palliative Care Arbeit.

Man muss die Symptome erfassen können und wissen, wie man sie lindern kann.

Sie lernen Rituale, Trauerbedürfnisse und Abschiedskulturen kennen sowie die Arbeit mit den Angehörigen. Welche Verlust- und Trauererfahrungen haben Sie selbst erlebt und wie gehen Sie damit um?

### Unterrichtszeit & Kosten

8.00 Uhr bis 15.00 Uhr

**120,00 € pro Person\*** inkl. MwSt.

### Zielgruppe

Pflegefachkräfte sowie Pflegehilfskräfte in stationären und ambulanten Pflegeeinrichtungen.

Kursnummer  
**SOZ12**

*\*Der angegebene Preis beinhaltet die benötigten Unterrichtsmaterialien sowie Kaffee, Tee und Gebäck.  
Inkl. Teilnahmebestätigung mit den Inhalten des Seminars.*



# Palliative Care – Vertiefung

## Festigung und Vertiefung des Wissens in der Palliative Care Arbeit

### Beschreibung

Der Einstieg wird durch einen Erfahrungsaustausch – wie ist Ihre eigene Wahrnehmung und Erfahrung mit Palliative Care Betreuung – stattfinden.

Wie kann man die Beschwerden wie Übelkeit, Unruhe oder Atemnot mindern? Welche verschiedenen Schmerztherapien mit und ohne Medikamente gibt es? Was ist bei der Ernährung und Mundpflege in der Palliativmedizin zu beachten?

Wie können Sie mit den Angehörigen zusammenarbeiten und einfühlsam kommunizieren? Sie werden für die Bedürfnisse und Wünsche der Angehörigen sensibilisiert.

Dafür geben wir Ihnen neue Anregungen und reflektieren gemeinsam die Palliativ Care Arbeit.

### Unterrichtszeit & Kosten

8.00 Uhr bis 15.00 Uhr  
**120,00 € pro Person\*** inkl. MwSt.

### Zielgruppe

Pflegefachkräfte sowie Pflegehilfskräfte in stationären und ambulanten Pflegeeinrichtungen.

Kursnummer  
**SOZ13**

*\*Der angegebene Preis beinhaltet die benötigten Unterrichtsmaterialien sowie Kaffee, Tee und Gebäck. Inkl. Teilnahmebestätigung mit den Inhalten des Seminars.*

# Rechte und Pflichten von Pflegefachkräften

Wir bringen Licht in den dunklen Gesetzesurwald!

## Beschreibung

Wir wollen Ihnen helfen, dass Sie sich in Ihrem Arbeitsalltag sicher im Umgang mit rechtlich heiklen Situationen fühlen und reagieren können.

Ihre Angst vor der persönlichen Haftung wird durch eine Diskussionsrunde, in der Fallbeispiele gemeinsam diskutiert und analysiert werden, gemindert.

- Rechte und Pflichten einer Pflegefachkraft
- Haftungsrecht
- Aufsichts- und Fürsorgepflicht
- Schweigepflicht
- Befugnisse des Personales bei pflegerischen Maßnahmen

## Unterrichtszeit & Kosten

8.00 Uhr bis 15.00 Uhr

**120,00 € pro Person\*** inkl. MwSt.

## Zielgruppe

Pflegefachkräfte sowie Pflegehilfskräfte in stationären und ambulanten Pflegeeinrichtungen.

Kursnummer  
**SOZ14**

*\*Der angegebene Preis beinhaltet die benötigten Unterrichtsmaterialien sowie Kaffee, Tee und Gebäck.  
Inkl. Teilnahmebestätigung mit den Inhalten des Seminars.*

# Rechte und Pflichten von Pflegehilfskräften

Wir bringen Licht in den dunklen Gesetzesurwald!

## Beschreibung

Wir wollen Ihnen helfen, dass Sie sich in Ihrem Arbeitsalltag sicher im Umgang mit rechtlich heiklen Situationen fühlen und reagieren können.

Ihre Angst vor der persönlichen Haftung wird durch eine Diskussionsrunde, in der Fallbeispiele gemeinsam diskutiert und analysiert werden, gemindert.

- Rechte und Pflichten einer Pflegefachkraft
- Haftungsrecht
- Aufsichts- und Fürsorgepflicht
- Schweigepflicht
- Befugnisse des Personales bei pflegerischen Maßnahmen

## Unterrichtszeit & Kosten

8.00 Uhr bis 15.00 Uhr  
**120,00 € pro Person\*** inkl. MwSt.

## Zielgruppe

Pflegehilfskräfte sowie Pflegefachkräfte in stationären und ambulanten Pflegeeinrichtungen.

Kursnummer  
**SOZ15**

*\*Der angegebene Preis beinhaltet die benötigten Unterrichtsmaterialien sowie Kaffee, Tee und Gebäck. Inkl. Teilnahmebestätigung mit den Inhalten des Seminars.*

## Umgang mit herausfordernden sexuellen Grenzüberschreitungen

### Beschreibung

- Tabuthema - Sexualität
- Was gibt es für Ursachen? Wo gibt es Grenzen – was darf ich tun?
- Wie kann ich professionell reagieren und handeln?
- Welche Möglichkeiten habe ich über die Kommunikation?
- Rollenspiele - Praxisbeispiele

### Unterrichtszeit & Kosten

8.00 Uhr bis 13.00 Uhr  
**70,00 € pro Person\*** inkl. MwSt.

### Zielgruppe

Pflegefachkräfte sowie Pflegehilfskräfte in stationären und ambulanten Pflegeeinrichtungen.

Kursnummer  
**SOZ16**

*\*Der angegebene Preis beinhaltet die benötigten Unterrichtsmaterialien sowie Kaffee, Tee und Gebäck.  
Inkl. Teilnahmebestätigung mit den Inhalten des Seminars.*

# Trauerarbeit

## Umgang mit Tod, Trauer und Sterben

### Beschreibung

- Warum trauern wir?
- Welche Trauerprozesse gibt es und welche Funktion hat die Trauer?
- Wir gehen auf die Trauerarbeit beim Heimeinzug, zunehmender Abhängigkeit und Tod eines Bewohners ein. Sie lernen hilfreiche Trauer-rituale, Symbole und Methoden kennen.
- Gemeinsam reflektieren wir die eigenen Trauererlebnisse, Haltung sowie Umgang mit Verlust- und Trauererfahrungen.
- Erfahrungsaustausch in Form von Diskussionsrunden

### Unterrichtszeit & Kosten

8.00 Uhr bis 15.00 Uhr  
**120,00 € pro Person\*** inkl. MwSt.

### Zielgruppe

Pflegehilfskräfte sowie Pflegehilfskräfte in stationären und ambulanten Pflegeeinrichtungen.

Kursnummer  
**SOZ17**

*\*Der angegebene Preis beinhaltet die benötigten Unterrichtsmaterialien sowie Kaffee, Tee und Gebäck. Inkl. Teilnahmebestätigung mit den Inhalten des Seminars.*

# Weiterbildung zum/r Pflegeassistenten/in

Es werden Ihnen Kenntnisse und Fertigkeiten vermittelt, damit Sie in enger Kooperation und Absprache den Pflegefachkräften und Pflgeteam assistieren können und somit die Lebensqualität von Heimbewohnern verbessern.

## Module

- Modul 1 Rechtskunde (16 UE)
- Modul 2 Hygiene (16 UE)
- Modul 3 Arbeits- und Gesundheitsschutz (16 UE)
- Modul 4 Kommunikation (16 UE)
- Modul 5 Anatomie und Physiologie (40 UE)
- Modul 6 Krankheitsbilder im Alter (40 UE)
- Modul 7 Arzneimittellehre und Subkutaninjektionen (16 UE)
- Modul 8 Pflegehilfe zur Unterstützung von Lebensfunktionen (80 UE)
- Modul 9 Prävention und Prophylaxen (56 UE)
- Modul 10 Ernährungslehre (40 UE)
- Modul 11 Biografiearbeit und Pflegedokumentation (40 UE)
- Modul 12 Palliativbegleitung (24 UE)
- Modul 13 Betriebliches Praktikum (160 Stunden)

## Unterrichtszeit & Kosten

Mo. – Fr. 8.00 Uhr bis 15.00 Uhr  
10 Wo. Theorie & 4 Wo. Praxis  
**2180,00 € pro Person\***

Kursnummer  
**SOZ18**

**Unser Tipp!**  
Nutzen Sie die  
Fördermöglichkeit  
des Bildungsscheines  
oder der Bildungs-  
prämie.

## Zielgruppe / Voraussetzungen

- Persönliche Eignung
- Abgeschlossene Schulausbildung
- Orientierungspraktikum in einer Einrichtung der Altenpflege/-hilfe von mindestens 5 Tagen vor Kursbeginn

*\*Der angegebene Preis beinhaltet die benötigten Unterrichtsmaterialien sowie Kaffee, Tee und Gebäck.  
Inkl. Teilnahmebestätigung mit den Inhalten des Seminars.*

# Betreuungskraft nach § 43b, 53c SGB XI

In dieser Weiterbildung werden Ihnen Kenntnisse und Fertigkeiten vermittelt, damit Sie in enger Kooperation und Absprache mit den Pflegefachkräften und dem Pflegeteam die Betreuungs- und Lebensqualität von Heimbewohnern verbessern können.

## Module

### **Modul 1 Basiskurs Betreuungsarbeit in Pflegeheimen (120 UE)**

- Grundkenntnisse der Kommunikation und Interaktion, Umgang mit Menschen mit typischen Alterskrankheiten sowie in der Pflege und Pflegedokumentation
- Hilfestellung bei der Nahrungsaufnahme
- Umgang mit Inkontinenz, Schmerz und Wunden
- Hygieneanforderungen bei Betreuungskräften
- Freizeitgestaltungsmöglichkeiten
- Rechtskunde
- Erste Hilfe Kurs – Verhalten beim Auftreten eines Notfalles

### **Modul 2 Betreuungspraktikum in einer Pflegeeinrichtung (2 Wochen)**

### **Modul 3 Aufbaukurs Betreuungsarbeit in Pflegeheimen (60 UE)**

- Vertiefung der erworbenen Kenntnisse, Methoden und Techniken
- Hauswirtschafts- und Ernährungslehre
- Bewegung für Menschen
- Kommunikation und Zusammenarbeit mit an der Pflege Beteiligten wie Therapeuten, Ärzten, Angehörigen und Pflegepersonal

## Unterrichtszeit & Kosten

Mo. – Fr. von 8.00 bis 15.00 Uhr

4 Wo. Theorie & 2 Wo. Praxis

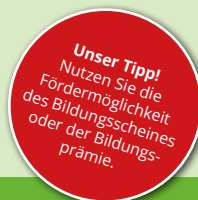
**830,00 € pro Person\***

## Zielgruppe / Voraussetzungen

- Persönliche Eignung
- Abgeschlossene Schulausbildung
- Orientierungspraktikum in einer Einrichtung der Altenpflege/-hilfe von mindestens 5 Tagen vor Kursbeginn

*\*Der angegebene Preis beinhaltet die benötigten Unterrichtsmaterialien sowie Kaffee, Tee und Gebäck. Inkl. Zertifikat mit den Schwerpunkten des Seminars.*

Kursnummer  
**SOZ19**



# Aufbauseminar 1 für Betreuungskräfte

## Kommunikation mit dem Pflegepersonal / Dokumentationsarbeit

### Beschreibung

Sie werden für eine optimale und konkrete Informationsweitergabe sowie Kommunikation mit dem Pflegefachpersonal gestärkt. Auffälliges Verhalten der Bewohner (medizinisch und persönlich) muss detailliert, aussagekräftig und nachvollziehbar weitergeben und schriftlich festgehalten werden.

Die möglichen Hierarchien, Organigramme und Strukturen der Einrichtung werden durchgesprochen, um diese in der täglichen Arbeit zu beachten.

Dokumentationsarbeit – Ausdruck und Formulierungen in schriftlichen Berichten fachlich korrekt und inhaltlich umfassend genau zu schreiben fällt vielen schwer. Wir helfen Ihnen und erstellen in Zusammenarbeit ein Handout, um das Gelernte täglich anwenden zu können.

Praktische Übungen

### Unterrichtszeit & Kosten

2 Tage von 8.00 Uhr bis 15.00  
Uhr (16 UE)

**150,00 € pro Person\***

### Zielgruppe

Betreuungskräfte/ Alltagsbegleiter nach § 43b, 53c SGB XI (ehemals § 87b Abs. 3 SGB XI) in stationären und ambulanten Pflegeeinrichtungen

Kursnummer  
**SOZ20**

*\*Der angegebene Preis beinhaltet die benötigten Unterrichtsmaterialien sowie Kaffee, Tee und Gebäck. Inkl. Zertifikat mit den Schwerpunkten des Seminars.*



# Aufbauseminar 2 für Betreuungskräfte

Sinne / Beschäftigungsmöglichkeiten nach den Geschlechtern gestaltet / Gedächtnis fit halten / 10-Min Aktivierung

## Beschreibung

Sinneswahrnehmungen müssen regelmäßig mittels neuer Methoden gestärkt, getestet, gereizt und neu entdeckt werden. Aber auch alte Mittel werden ins Gedächtnis gerufen.

Die Beschäftigungsmöglichkeiten sollten öfter nach dem Geschlecht oder in Themenkreisen (Selbstbild, Mann/ Frau,...) abgrenzt stattfinden.

Warum? Weshalb? Wie?

Spiele, Gedächtnistraining, Sprüche – Reime – Gedichte – Verse

Erfahren Sie neue Anreize, um den Alltag neu und spannend zu gestalten.

10-Min-Aktivierung

## Unterrichtszeit & Kosten

2 Tage von 8.00 Uhr bis 15.00  
Uhr (16 UE)

**150,00 € pro Person\***

## Zielgruppe

Betreuungskräfte/ Alltagsbegleiter nach § 43b, 53c SGB XI (ehemals § 87b Abs. 3 SGB XI) in stationären und ambulanten Pflegeeinrichtungen

Kursnummer  
**SOZ21**

*\*Der angegebene Preis beinhaltet die benötigten Unterrichtsmaterialien sowie Kaffee, Tee und Gebäck. Inkl. Zertifikat mit den Schwerpunkten des Seminars.*

# Aufbauseminar 3 für Betreuungskräfte

Snoezelen / 10-Min Aktivierung / 1-zu-1- Betreuung / Beschäftigungsmöglichkeiten für bettlägerische Menschen

## Beschreibung

Snoezelen – Was bedeutet Snoezelen und wo kommt es zum Einsatz? Welche Anwendungen und Therapieformen gibt es? Welchen Behandlungsnutzen haben die Bewohner oder Patienten?

Snoezelen-Räume – Wie richtet man Sie ein? Was ist zu beachten?

- 10-Min-Aktivierung
- 1-zu-1-Betreuung

Vertiefung der therapeutischen Beschäftigungsmöglichkeiten für bettlägerische Menschen

- Klang- und Aromatherapie; Hand- oder Fußmassage
- Auffrischung von Behandlungs- und basale Stimulationsmöglichkeiten

**Bitte bringen Sie 1 Handtuch mit.**

## Unterrichtszeit & Kosten

2 Tage von 8.00 Uhr bis 15.00 Uhr (16 UE)

**150,00 € pro Person\***

## Zielgruppe

Betreuungskräfte/ Alltagsbegleiter nach § 43b, 53c SGB XI (ehemals § 87b Abs. 3 SGB XI) in stationären und ambulanten Pflegeeinrichtungen

Kursnummer  
**SOZ22**

*\*Der angegebene Preis beinhaltet die benötigten Unterrichtsmaterialien sowie Kaffee, Tee und Gebäck. Inkl. Zertifikat mit den Schwerpunkten des Seminars.*

# Aufbauseminar 4 für Betreuungskräfte

Krankheitsbilder / Beschäftigungsmöglichkeiten  
nach den einzelnen Krankheitsbildern /  
Heilpflanzenkunde

## Beschreibung

Auffrischung der einzelnen Krankheitsbilder.

Vertiefung und Beleuchtung des Kommunikationsverhaltens in Bezug auf die verschiedenen Krankheitsbilder.

Wie reagiere ich beispielsweise bei Demenz, Depressionen, Parkinson, Apoplex oder Diabetes? Was ist bei meiner täglichen Arbeit in der Beschäftigung zu beachten?

Kleine Heilpflanzenkunde – Die Kraft aus Gottes Garten als 10-Min-Aktivierung!

## Unterrichtszeit & Kosten

2 Tage von 8.00 Uhr bis 15.00  
Uhr (16 UE)

**150,00 € pro Person\***

## Zielgruppe

Betreuungskräfte/ Alltagsbegleiter nach §  
43b, 53c SGB XI (ehemals § 87b Abs. 3 SGB  
XI) in stationären und ambulanten Pflege-  
einrichtungen

Kursnummer  
**SOZ23**

*\*Der angegebene Preis beinhaltet die benötigten  
Unterrichtsmaterialien sowie Kaffee, Tee und Gebäck.  
Inkl. Zertifikat mit den Schwerpunkten des Seminars.*

# Aufbauseminar 5 für Betreuungskräfte

Aromatherapie / Hydrotherapie /  
Heilpflanzenkunde / Stressbewältigung

## Beschreibung

Es wird Ihnen die Aromatherapie näher gebracht. Bei dieser werden ätherische Öle zur Steigerung des Wohlbefindens oder Krankheitslinderung angewendet.

Auch auf die Hydrotherapie mit den therapeutischen Gussbehandlungen wie Kneipp-Güsse wird eingegangen. Eine Auffrischung und Vertiefung der Behandlungs- und basalen Stimulationsmöglichkeiten sowie Hand- oder Fußmassage wird vor allem in praktischen Übungen stattfinden.

Kleine Heilpflanzenkunde – Die Kraft aus Gottes Garten als 10-Min-Aktivierung!

Das Thema Stress betrifft alle Berufsgruppen. Deshalb werden wir gezielt auf die Möglichkeiten der Stressbewältigung eingehen.

**Bitte bringen Sie 1 Handtuch mit.**

## Unterrichtszeit & Kosten

2 Tage von 8.00 Uhr bis 15.00  
Uhr (16 UE)

**150,00 € pro Person\***

## Zielgruppe

Betreuungskräfte/ Alltagsbegleiter nach §  
43b, 53c SGB XI (ehemals § 87b Abs. 3 SGB  
XI) in stationären und ambulanten Pflege-  
einrichtungen

Kursnummer  
**SOZ24**

*\*Der angegebene Preis beinhaltet die benötigten  
Unterrichtsmaterialien sowie Kaffee, Tee und Gebäck.  
Inkl. Zertifikat mit den Schwerpunkten des Seminars.*

# Aufbauseminar 6 für Betreuungskräfte

## Einfühlsame Kommunikation / Heilpflanzenkunde / Stressbewältigung

### Beschreibung

Einfühlsame Kommunikation ist in diesem Berufsfeld besonders wichtig und man kann zu diesem Themengebiet nie genug Input und Anregungen für seine tägliche Arbeit bekommen.

Insbesondere wird auf das richtige Handeln und Reagieren bei dem Verlust der eigenen Fähigkeiten eingegangen. Dieses wird in vielen praktischen Beispielen demonstriert und geübt.

Kleine Heilpflanzenkunde – Die Kraft aus Gottes Garten als 10-Min-Aktivierung!

Das Thema Stress betrifft alle Berufsgruppen. Deshalb werden wir gezielt auf die Möglichkeiten der Stressbewältigung eingehen.

### Unterrichtszeit & Kosten

2 Tage von 8.00 Uhr bis 15.00  
Uhr (16 UE)

**150,00 € pro Person\***

### Zielgruppe

Betreuungskräfte/ Alltagsbegleiter nach § 43b, 53c SGB XI (ehemals § 87b Abs. 3 SGB XI) in stationären und ambulanten Pflegeeinrichtungen

Kursnummer  
**SOZ25**

*\*Der angegebene Preis beinhaltet die benötigten Unterrichtsmaterialien sowie Kaffee, Tee und Gebäck. Inkl. Zertifikat mit den Schwerpunkten des Seminars.*

# Aufbauseminar 7 für Betreuungskräfte

## Einfühlsame Kommunikation / persönliche Grenzen (Nähe – Distanz) / Stressbewältigung

### Beschreibung

Einfühlsame Kommunikation ist in diesem Berufsfeld besonders wichtig und man kann zu diesem Themengebiet nie genug Input und Anregungen für seine tägliche Arbeit bekommen.

Insbesondere wird auf das richtige Handeln und Reagieren bei dem Verlust der eigenen Fähigkeiten eingegangen. Dieses wird in vielen praktischen Beispielen demonstriert und geübt.

Wo liegen die persönlichen Grenzen zwischen Nähe und Distanz zum Bewohner? Warum ist es so enorm wichtig, diese zu schaffen?

Das Thema Stress betrifft alle Berufsgruppen. Deshalb werden wir gezielt auf die Möglichkeiten der Stressbewältigung eingehen.

### Unterrichtszeit & Kosten

2 Tage von 8.00 Uhr bis 15.00 Uhr (16 UE)

**150,00 € pro Person\***

### Zielgruppe

Betreuungskräfte/ Alltagsbegleiter nach § 43b, 53c SGB XI (ehemals § 87b Abs. 3 SGB XI) in stationären und ambulanten Pflegeeinrichtungen

Kursnummer  
**SOZ26**

*\*Der angegebene Preis beinhaltet die benötigten Unterrichtsmaterialien sowie Kaffee, Tee und Gebäck. Inkl. Zertifikat mit den Schwerpunkten des Seminars.*

# Aufbauseminar 8 für Betreuungskräfte

## Biografiearbeit / Einfühlsame Kommunikation – Verlust der eigenen Fähigkeiten

### Beschreibung

Biografiearbeit kann viele Türen in der Arbeit mit dem Bewohner leichter öffnen. Werten und deuten Sie die Ergebnisse dieser Arbeit richtig und lernen Sie schnell auf sie zu reagieren. Die Beschäftigungsangebote müssen vielfältig und abwechslungsreich angeboten und gestaltet sein.

Wie erkennen und verstehen Sie die körperlichen und seelischen Bedürfnisse?

Einfühlsame Kommunikation ist in diesem Berufsfeld besonders wichtig und man kann zu diesem nie genug Input und Anregungen für seine tägliche Arbeit bekommen.

Insbesondere wird auf das richtige Handeln und Reagieren bei dem Verlust der eigenen Fähigkeiten eingegangen. Dieses wird in vielen praktischen Beispielen demonstriert und geübt.

### Unterrichtszeit & Kosten

2 Tage von 8.00 Uhr bis 15.00  
Uhr (16 UE)

**150,00 € pro Person\***

### Zielgruppe

Betreuungskräfte/ Alltagsbegleiter nach § 43b, 53c SGB XI (ehemals § 87b Abs. 3 SGB XI) in stationären und ambulanten Pflegeeinrichtungen

Kursnummer  
**SOZ27**

*\*Der angegebene Preis beinhaltet die benötigten  
Unterrichtsmaterialien sowie Kaffee, Tee und Gebäck.  
Inkl. Zertifikat mit den Schwerpunkten des Seminars.*

# Aufbauseminar 9 für Betreuungskräfte

## Lebenslust statt Lebensfrust / Stressmanagement / Darm gesund – Mensch gesund

### Beschreibung

Lebenslust statt Lebensfrust sollte das Motto von jedem Tag heißen. Um dieses Gefühl auch den älteren und hilfsbedürftigen Menschen unter uns geben zu können, bekommen Sie Anreize und Anregungen von uns.

Stressmanagement – Entspannungsverfahren, Autogenes Training, Progressive Muskelrelaxation, Phantasiereisen, Musik-Therapie

Darm gesund – Mensch gesund

Wie funktioniert unser Darm? Warum spielen Nahrungsunverträglichkeiten eine große Rolle zum Thema Darmgesundheit? Welche unterstützenden Maßnahmen gibt es bei Krankheit im hohen Alter?

### Unterrichtszeit & Kosten

2 Tage von 8.00 Uhr bis 15.00  
Uhr (16 UE)

**150,00 € pro Person\***

### Zielgruppe

Betreuungskräfte/ Alltagsbegleiter nach § 43b, 53c SGB XI (ehemals § 87b Abs. 3 SGB XI) in stationären und ambulanten Pflegeeinrichtungen

Kursnummer  
**SOZ28**

*\*Der angegebene Preis beinhaltet die benötigten Unterrichtsmaterialien sowie Kaffee, Tee und Gebäck. Inkl. Zertifikat mit den Schwerpunkten des Seminars.*



# Aufbauseminar 10 für Betreuungskräfte

## Stressmanagement / Gesunder Rücken – Starker Rücken / Gesunde Ernährung

### Beschreibung

Stressmanagement – Entspannungsverfahren, Autogenes Training, Progressive Muskelrelaxation, Phantasiereisen, Musik-Therapie

Das Thema Stress betrifft alle Berufsgruppen. Deshalb werden wir gezielt auf die Möglichkeiten der Stressbewältigung eingehen.

Gesunder Rücken – Starker Rücken

Gesunde Ernährung

- Grundlagen der Ernährung
- Ernährung in Bezug auf verschiedene Krankheitsbilder
- Was muss beachtet werden?
- Welche Konsequenzen kann die falsche Ernährung mit sich ziehen?
- Was gibt es für Alternativen?

### Unterrichtszeit & Kosten

2 Tage von 8.00 Uhr bis 15.00 Uhr (16 UE)

**150,00 € pro Person\***

### Zielgruppe

Betreuungskräfte/ Alltagsbegleiter nach § 43b, 53c SGB XI (ehemals § 87b Abs. 3 SGB XI) in stationären und ambulanten Pflegeeinrichtungen

Kursnummer  
**SOZ29**

*\*Der angegebene Preis beinhaltet die benötigten Unterrichtsmaterialien sowie Kaffee, Tee und Gebäck. Inkl. Zertifikat mit den Schwerpunkten des Seminars.*

# Aufbauseminar 11 für Betreuungskräfte

Ressourcenaktivierung / Gesunder Rücken –  
Starker Rücken / 10-Min Aktivierung / Gesunde  
Ernährung

## Beschreibung

Ressourcenaktivierung – Was bedeutet das? Wie kann es umgesetzt werden?  
Warum ist wichtig?

Sitztanz; Konzentrations- und Koordinationsübungen; Bewegungsformen

Gesunder Rücken – Starker Rücken

10-Min-Aktivierung

Gesunde Ernährung

- Grundlagen der Ernährung
- Ernährung in Bezug auf verschiedene Krankheitsbilder
- Was muss beachtet werden?
- Welche Konsequenzen kann die falsche Ernährung mit sich ziehen?
- Was gibt es für Alternativen?

## Unterrichtszeit & Kosten

2 Tage von 8.00 Uhr bis 15.00  
Uhr (16 UE)

**150,00 € pro Person\***

## Zielgruppe

Betreuungskräfte/ Alltagsbegleiter nach §  
43b, 53c SGB XI (ehemals § 87b Abs. 3 SGB  
XI) in stationären und ambulanten Pflege-  
einrichtungen

Kursnummer  
**SOZ30**

*\*Der angegebene Preis beinhaltet die benötigten  
Unterrichtsmaterialien sowie Kaffee, Tee und Gebäck.  
Inkl. Zertifikat mit den Schwerpunkten des Seminars.*

# WICHTIGE INFORMATIONEN

## 1. So finden Sie uns.

Unter [www.ifu-grimma.de](http://www.ifu-grimma.de) erhalten Sie Informationen zu unseren branchenübergreifenden Fort- und Weiterbildungsangeboten. Die Anmeldeformulare finden Sie in unseren Flyern wie auch auf der Internetseite. Die Anmeldung kann per Mail, telefonisch oder schriftlich erfolgen. Eine Anfahrtsskizze finden Sie auf der hinteren Umschlagseite.

## 2. Räumlichkeiten

Unsere Schulungsräume finden Sie in der Karl-Marx-Straße 8 in Grimma. Zur technischen Ausstattung gehören unter anderem Computer, Beamer, Overheadprojektor, Whitboard, Flipchart usw..

Über einen Lift im Haus erreichen Sie bequem alle Büro- und Schulungsräume. Die Verpflegung in Form von Kaffee, diverser Teesorten und Gebäck ist gesichert.

## 3. Fördermöglichkeiten

Die verschiedenen Fort- und Weiterbildungen können über folgende Möglichkeiten gefördert werden:

- **Bildungsprämie:**  
<http://www.bildungspraemie.info/de/programm-bildungspraemie-21.php>
- **Weiterbildungsscheck:**  
<https://www.sab.sachsen.de/privatpersonen/f%C3%B6rderprogramme/weiterbildungsscheck-individuell.jsp>
- **Bildungsgutschein:** von Ihrem Fallmanager

Bei Fragen wenden Sie sich telefonisch unter 03437 7075116 oder per Mail an [cindy.juhrich@ifu-grimma.de](mailto:cindy.juhrich@ifu-grimma.de).

Wir beraten Sie gern!

## 4. Datenschutz

Die von den Teilnehmern an die IFU GmbH übermittelten Daten werden im Rahmen der gesetzlichen Bestimmungen geschützt und nur zur Abwicklung des Vertragsverhältnisses sowie zur Information über weitere Kursangebote von der IFU GmbH erfasst, gespeichert und verwendet. Eine Weitergabe an Dritte erfolgt nur, wenn dies dem Zwecke der Vertragsabwicklung dient, ansonsten nur, wenn der Teilnehmer ausdrücklich schriftlich eingewilligt hat.

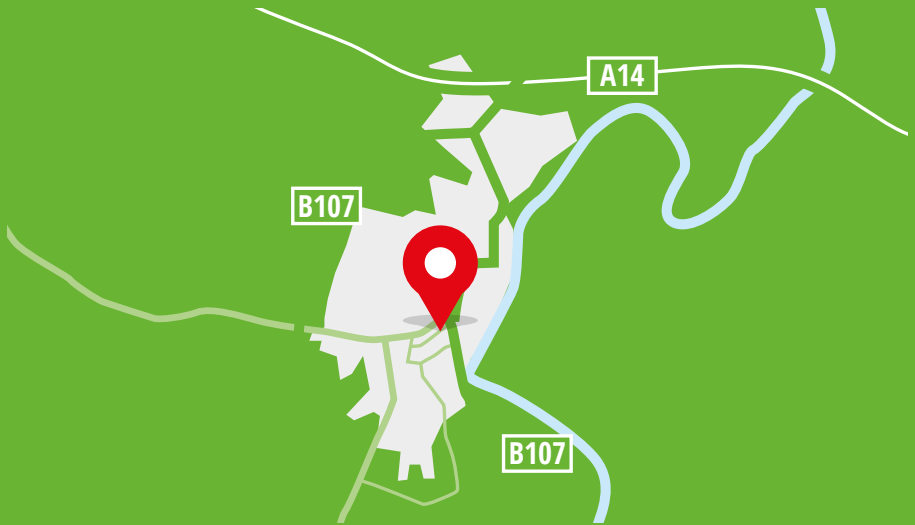
## 5. Rechnungslegung

Während der Fort- oder Weiterbildung erhalten Sie eine Rechnung, die innerhalb von 14 Tagen an die angegebene Bankverbindung überwiesen werden muss.

In Absprache mit dem Verantwortlichen des Seminars kann eine individuelle Ratenzahlung vereinbart werden. Die monatliche Höhe wird vorab festgelegt.

## 6. Zusatzleistungen

Sie erhalten bei jedem Seminar eine Faltmappe mit einem IFU-Block und Kugelschreiber sowie ein vom Dozenten spezifisch erstelltes Handout und dazugehörige Unterrichtsmaterialien. In den Pausen wird Kaffee, diverse Teesorten sowie Gebäck gereicht. Nach dem erfolgreichen Bestehen bekommen Sie eine inhaltlich angepasste persönliche Teilnahmebestätigung überreicht.



## **Institut für Fortbildung und Umschulung GmbH**

Karl-Marx-Straße 8  
04668 Grimma

### **Ihr Ansprechpartner**

Frau Juhrich  
Tel.: 03437 7075116  
Mail: [cindy.juhrich@ifu-grimma.de](mailto:cindy.juhrich@ifu-grimma.de)

Weitere Informationen zu unseren Angeboten  
finden Sie unter

[www.ifu-grimma.de](http://www.ifu-grimma.de)